

Publi-Peas S.r.l.

SCHEDA TECNICA TRUCK 6

TARGHE: MOTRICE: RENAULT TRUCKS PREM DX 398 DC

CARATTERISTICHE DEL MEZZO

Il Poliambulatorio mobile sviluppa le seguenti dimensioni:

IN MOVIMENTO:

In movimento il Poliambulatorio mobile misura: 12 m. di lunghezza per 2,5 m di larghezza come previsto dal codice della strada.



INGOMBRO AUTOMEZZO

Per lo svolgimento dell' evento il Poliambulatorio mobile si espande occupando le seguenti aree:

L'area di ingombro totale misura 15 m x 10 metri inclusivi di:

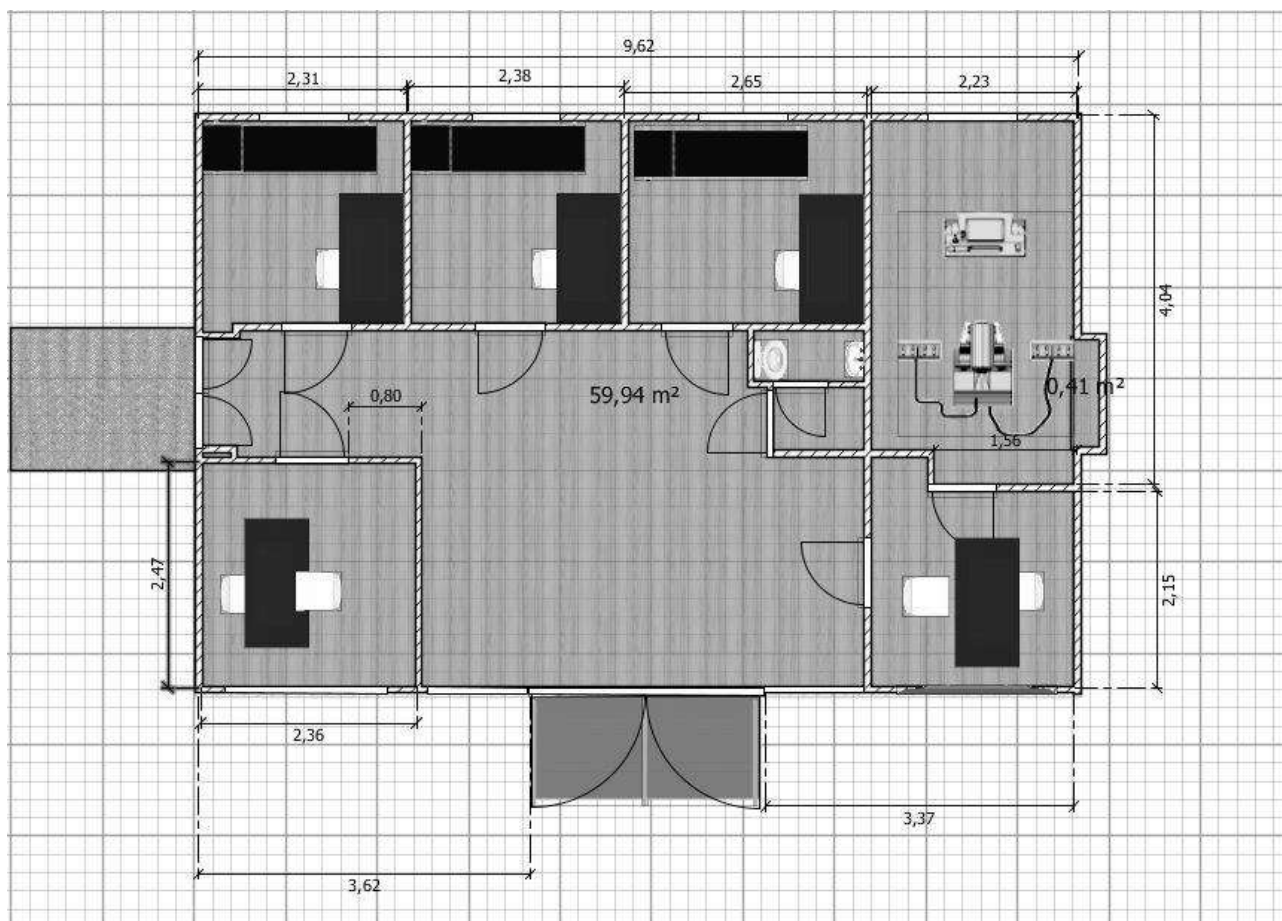
- Area per la pedana dei disabili per l'accesso, posta nella parte posteriore;
- Scala frontale per accesso ed 1 metro per passaggio oltre scala;

L'area interna coperta, misura 59,94 mq con un'altezza interna che varia da 2,4 metri a 2,2 metri ed esterna di 3.8 m.

ALLESTIMENTO:

Il poliambulatorio, di 95 mq è composto di

- **5 box visita** con finestre per aerazione;
- N.1 box Mammografo 3D con Tomosintesi;
- Sala d'attesa di 43mq;
- 1 bagno;
- Doppia scala anteriore d'accesso;
- Pedana disabili.



ACCESSI:

Doppia scala posta centralmente (entrata/uscita).



Pedana disabili sporgente con funzionamento elettrico a norma, posta mediante accesso dedicato sul lato posteriore del truck.

SERVIZI IGIENICI

Servizi igienici messi a disposizione del personale corredati da lavabo, automatico (acqua calda/fredda) wc, specchio.

ASSORBIMENTO ELETTRICO

Assorbimento Truck: 4 Kw

Assorbimento Mammografo: 6 KW

Richiesta assorbimento Totale: 10KW

Allaccio Elettrico: Presa Cei Blu da 32 ampere

DOTAZIONE STRUMENTALE

- Generatore sviluppo 18 KW di energia elettrica
- Aria climatizzata caldo/freddo
- Pc per conferenza/registrazione/refertazione
- Sistema di amplificazione di diffusione

- Servizio internet con wi-fi mediante antenna satellitare e velocità garantita in download fino a 25 Mbps indipendentemente dalla posizione; Connessione internet 4G con velocità in download fino a 100 Mbps
- Sistema eliminacode con schermo a chiamata vocale da 70"

MAMMOGRAFO 3D CON TOMOSINTESI

Immagine 2d sintetica

- Tubo radiogeno con doppia pista anodica (molibdeno e rodio) per ottimizzazione qualità immagine e minimizzazione dose radiogena (in particolar modo nei casi di seni densi);
- Pixel della dimensione originale: 100 μm , No Binning. Il detettore al silicio amorfo di ultima generazione legge ogni pixel senza raggrupparli garantendo quindi la migliore risoluzione e visualizzazione di microcalcificazioni.
- Software di ricostruzione iterativo e dedicato alla Tomosintesi progettato per produrre immagini con il minor numero di artefatti, estremamente curato nella ricostruzione consentendo così una drastica riduzione del dosaggio.



▪ Tomosintesi metodo Step & shoot.

Non si muove la fonte radiogena, ma si blocca ad ogni esposizione, consentendo di emettere raggi con il tubo fermo, permettendo così al macchinario di produrre un'immagine limpida, senza sfocature e con contorni più nitidi.

- Possibilità di generare immagini 3D:Tomoplanes con distanza tra piani sia da 0,5 che da 1mm. (slice), slab da 1 cm. Vpreview (immagine sintetica, innovativo algoritmo E-contrast per adattarsi a qualsiasi modalità di visualizzazione da parte dell'operatore (sei livelli di E-contrast)
 - Dose paziente: dose dell'esame di tomosintesi uguale alla dose dell'esame 2D
 - Angolo di scansione ottimizzato in tomosintesi di 25° per ottenere maggiori informazioni 3D con un rapido tempo di esposizione
 - Utilizzo di griglia anti diffusione sia in esami 2D che in esami di tomosintesi;

- Il sistema è dotato di un DESIGN ESTREMAMENTE ERGONOMICO: lo stativo a spostamento motorizzato è stato studiato per favorire un posizionamento rapido e conveniente della paziente, oltre al suo comfort durante l'intera procedura di esame. Lo stativo è stato studiato per facilitare il posizionamento del paziente ed il lavoro dell'operatore con il massimo della velocità, facilità e sicurezza.
- Dispositivo di compressione 10×23 cm per mammelle di piccole dimensioni e/o per Mammelle con protesi

Solo 9 Esposizioni grazie all'elevato rapporto segnale rumore.

PUBLIPEAS s.r.l.
Via S. Pellico, 10 - Tel./Fax: 081/5402892
80026 CASORIA (Napoli)
Part. L.V.A. 05452191215

Tecnologia avanzata per gestione ed ottimizzazione della compressione della mammella con forza di compressione applicata dalla PAZIENTE STESSA.

- FFDM (mammografia 2D)
- Workstation di acquisizione Estremamente intuitiva nell'utilizzo ed ergonomica per l'operatore, dotata di schermo clinico da 1Mp ed un *monitor touchscreen* per controllare e gestire tutti i parametri dell'unità.
- Stazione di revisione per garantire ridondanza dei dati acquisiti proveniente dalla stazione di acquisizione.

Composta da:

- Computer dedicato per l'elaborazione d'immagini
- Masterizzatore per archiviare immagini digitali su disco DVD (capacità 4.7 GB) o CD (capacità 700MB)
- Possibilità di invio, tramite connessione, dei dati acquisiti al sistema pax del presidio refertante.



FOTO



Figura 1 Foto Esterno



Figura 2 Sala Attesa con desk accettazione

PUBLIPEAS S.r.l.
Via S. Pellico, 10 - Tel./Fax 081/5402892
80026 CASORIA (Napoli)
Part. I.V.A. 05452191215



Figura 4 Box visita



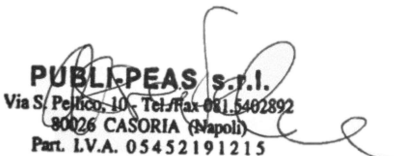
Figura 3 Bagno

CERTIFICATI IMPIANTI E MATERIALI

All.1 Certificazione struttura ed impianti

All.2 Certificato materiale Lexan

All. 3 Certificato materiale struttura



PUBLI-PEAS S.p.A.
Via S. Pellico, 10 - Tel./Fax: 081/5402892
80026 CASORIA (Napoli)
Part. L.V.A. 05452191215